

Aplikator RansFlex - wspomaganie pneumatyczne (80885)

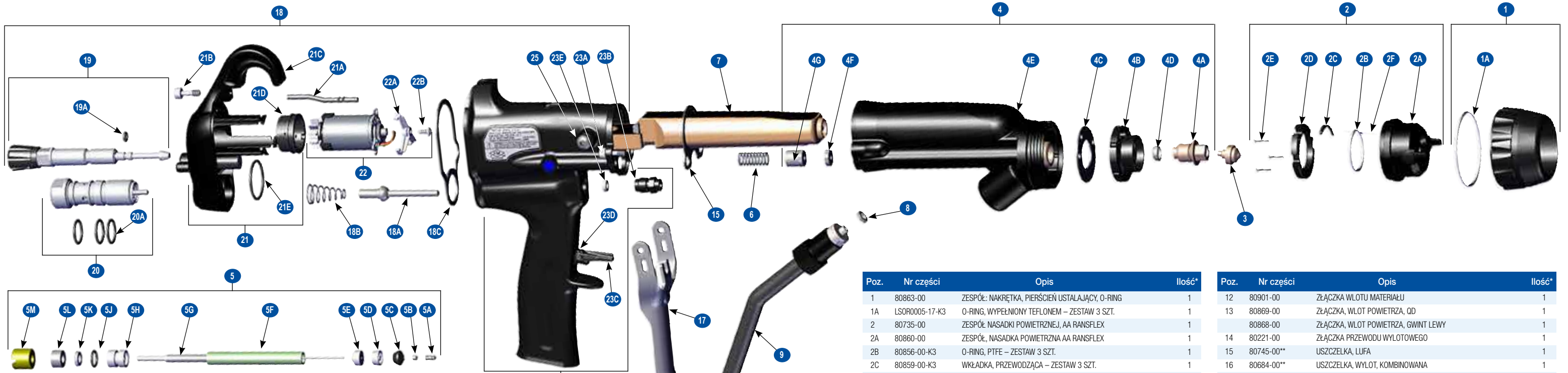


TABELA „A”

Opis końcówki	Nr części końcówki
KOŃCÓWKA WĘGLIKOWA – 0509	80740-0509
KOŃCÓWKA WĘGLIKOWA – 0511	80740-0511
KOŃCÓWKA WĘGLIKOWA – 0513	80740-0513
KOŃCÓWKA WĘGLIKOWA – 0811	80740-0811
KOŃCÓWKA WĘGLIKOWA – 0813	80740-0813
KOŃCÓWKA WĘGLIKOWA – 1009	80740-1009
KOŃCÓWKA WĘGLIKOWA – 1011	80740-1011
KOŃCÓWKA WĘGLIKOWA – 1013	80740-1013
KOŃCÓWKA WĘGLIKOWA – 1015	80740-1015
KOŃCÓWKA WĘGLIKOWA – 1018	80740-1018
KOŃCÓWKA WĘGLIKOWA – 1021	80740-1021
KOŃCÓWKA WĘGLIKOWA – 1311	80740-1311
KOŃCÓWKA WĘGLIKOWA – 1313	80740-1313
KOŃCÓWKA WĘGLIKOWA – 1315	80740-1315
KOŃCÓWKA WĘGLIKOWA – 1318	80740-1318
KOŃCÓWKA WĘGLIKOWA – 1511	80740-1511
KOŃCÓWKA WĘGLIKOWA – 1513	80740-1513
KOŃCÓWKA WĘGLIKOWA – 1515	80740-1515
KOŃCÓWKA WĘGLIKOWA – 1518	80740-1518
KOŃCÓWKA WĘGLIKOWA – 1521	80740-1521
KOŃCÓWKA WĘGLIKOWA – 1715	80740-1715

TABELA „B”

Opis końcówki	Nr części końcówki
Z KRYŻĄ WSTĘPNĄ – 0511	80907-0511
Z KRYŻĄ WSTĘPNĄ – 0513	80907-0513
Z KRYŻĄ WSTĘPNĄ – 0811	80907-0811
Z KRYŻĄ WSTĘPNĄ – 0813	80907-0813
Z KRYŻĄ WSTĘPNĄ – 1009	80907-1009
Z KRYŻĄ WSTĘPNĄ – 1011	80907-1011
Z KRYŻĄ WSTĘPNĄ – 1013	80907-1013
Z KRYŻĄ WSTĘPNĄ – 1015	80907-1015
Z KRYŻĄ WSTĘPNĄ – 1018	80907-1018
Z KRYŻĄ WSTĘPNĄ – 1021	80907-1021
Z KRYŻĄ WSTĘPNĄ – 1311	80907-1311
Z KRYŻĄ WSTĘPNĄ – 1313	80907-1313
Z KRYŻĄ WSTĘPNĄ – 1315	80907-1315
Z KRYŻĄ WSTĘPNĄ – 1318	80907-1318
Z KRYŻĄ WSTĘPNĄ – 1511	80907-1511
Z KRYŻĄ WSTĘPNĄ – 1513	80907-1513
Z KRYŻĄ WSTĘPNĄ – 1515	80907-1515
Z KRYŻĄ WSTĘPNĄ – 1518	80907-1518
Z KRYŻĄ WSTĘPNĄ – 1521	80907-1521
Z KRYŻĄ WSTĘPNĄ – 1715	80907-1715

KOŃCÓWKI – ROZMIARY KSZTAŁTÓW

Oznaczenie końcówki odpowiada wysokości kształtu i otworowi kryzy
Przykład:
 0513 – wysokość kształtu 5" (127 mm); otwór kryzy 0,013" (0,33 mm) Rozmiar kształtu określony przy natrysku 20 s materiałem Zahn nr 2 pod ciśnieniem 1500 psig (104 barów).

W ten sposób opisane są wszystkie końcówki.

Poz.	Nr części	Opis	Ilość*
1	80863-00	ZESPÓŁ: NAKRĘTKA, PIERŚCIEN USTALAJĄCY, O-RING	1
1A	LSOR0005-17-K3	O-RING, WYPEŁNIONY TEFLONEM – ZESTAW 3 SZT.	1
2	80735-00	ZESPÓŁ: NASADKI POWIETRZNEJ, AA RANSFLEX	1
2A	80860-00	ZESPÓŁ: NASADKA POWIETRZNA AA RANSFLEX	1
2B	80856-00-K3	O-RING, PTFE – ZESTAW 3 SZT.	1
2C	80859-00-K3	WŁADKA, PRZEWODZĄCA – ZESTAW 3 SZT.	1
2D	80857-00	PIERŚCIEN, POZYCJONUJĄCY, AA RANSFLEX	1
2E	80849-00-K3	ŚRUBA 0-80 X 3/8" – ZESTAW 3 SZT.	3
2F	80738-00	ELEKTRODA AA RANSFLEX	1
3	80740-XXXX	ZESPÓŁ: KOŃCÓWKA, ZOB. TABELA „A”	1
	80907-XXXX	ZESPÓŁ: KOŃCÓWKA, Z SZAFIREM, ZOB. TABELA „B”	1
4	80731-00	ZESPÓŁ: LUFY ZE WSPOMAGANIEM PNEUMATYCZNYM, Z WAŁEM IGLICY (ZAWIERA CZĘŚCI Z POZ. 5)	1
4A	80761-00	ZESPÓŁ: DYSZY ZE WSPOMAGANIEM PNEUMATYCZNYM	1
4B	80897-00	ZESPÓŁ: PRZEGRODA	1
4C	80749-00	USZCZELKA PRZEGRODY	1
4D	80762-00-K3	USZCZELKA, DYSZA – ZESTAW 3 SZT.	1
4E	80760-00	ZESPÓŁ: LUFY AA	1
4F	80763-00	NAKRĘTKA, PRZEDNIA BLOKADA	1
4G	80764-00	NAKRĘTKA, TYLNA BLOKADA	1
5	80744-00	ZESPÓŁ: WAŁU IGLICY ZE WSPOMAGANIEM PNEUMATYCZNYM RANSFLEX	1
5A	73350-00	ZESPÓŁ: ZAWÓR, KUŁOWY	1
5B	73351-00	NAKRĘTKA, BLOKADA	1
5C	79618-00	REGULATOR SZEROKOŚCI NATRYSKU, USZCZELKA, OBRABIANA MASZYNOWO	1
5D	73345-00-K3	USZCZELNIENIE, PRZEDNI U-KUBEK – ZESTAW 3 SZT.	1
5E	73346-00	POPYCHACZ, USZCZELNIENIE	1
5F	80758-00	RURKA, OPAKOWANIE	1
5G	80741-00	ZESPÓŁ: WAŁ IGLICY RANSFLEX AA	1
5H	73347-00	POJEMNIK, TYLNE USZCZELNIENIE	1
5J	72209-05-K3	O-RING, VITON, METRYCZNY, W TABELI – ZESTAW 3 SZT.	1
5K	74330-00	USZCZELNIENIE, BRZEG, ZE SPRĘŻYNĄ	1
5L	73348-00	ELEMENT USTALAJĄCY, TYLNE USZCZELNIENIE	1
5M	73354-00	NAKRĘTKA, OPAKOWANIE	1
6	80876-00	SPRĘŻYNA PRZEWODU POWROTNEGO MATERIAŁU	1
7	80250-85	ZESPÓŁ: KASKADA	1
8	72375-02-K3	USZCZELNIENIE, PTFE – ZESTAW 3 SZT.	1
9	80855-00	ZESPÓŁ: RURKI PRZEPŁYWU MATERIAŁU, RANSFLEX AA	1
10	7720-02-K3	FILTR LAKIERU, SITO 60 (STD.) – ZESTAW 3 SZT.	1
	7720-01-K3	FILTR LAKIERU, SITO 100 – ZESTAW 3 SZT.	1
11	80899-00	NAKRĘTKA WLOTU MATERIAŁU	1

Poz.	Nr części	Opis	Ilość*
12	80901-00	ZŁĄCZKA WLOTU MATERIAŁU	1
13	80869-00	ZŁĄCZKA, WLOT POWIETRZA, QD	1
	80868-00	ZŁĄCZKA, WLOT POWIETRZA, GWINT LEWY	1
14	80221-00	ZŁĄCZKA PRZEWODU WYLOTOWEGO	1
15	80745-00**	USZCZELKA, WŁUFA	1
16	80684-00**	USZCZELKA, WYLOT, KOMBINOWANA	1
17	80211-00	ZESPÓŁ: SPUST (2 PALCE)	1
	80386-00	ZESPÓŁ: SPUST (4 PALCE)	1
	80566-00	2 PALCE, MAŁY PROFIL	1
18	80730-00	ZESPÓŁ: UCHWYTU I TYLNEJ OSŁONY ZAWIERA POZ. 19, 20, 21, 22 ORAZ 23	1
18A	80244-00	ZESPÓŁ: ZAWÓR POWIETRZA	1
18B	80633-00-K3	SPRĘŻYNA, ZAWÓR POWIETRZA – ZESTAW 3 SZT.	1
18C	80732-00**	USZCZELKA, TYŁ	1
19	80273-00	ZESPÓŁ: ZAWÓR POWIETRZA STRUMIENIA NATRYSKU	1
19A	79001-16-K3**	O-RING, ODPORNY NA ROZPUSZCZALNIK – ZESTAW 3 SZT.	1
20	80262-01	ZESPÓŁ: WKŁAD ZAWORU, MATERIAŁ (BEZ REGULACJI)	1
20A	79001-08-K3**	O-RING, ODPORNY NA ROZPUSZCZALNIK – ZESTAW 3 SZT.	3
21	80378-00	ZESPÓŁ: TYLNEJ OSŁONY I SILNIKA (ZAWIERA POZ. 22)	1
21A	80213-00-K5	RURKA, LEKKA – ZESTAW 5 SZT.	1
21B	80274-00	ŚRUBA IMBUSOWA M4 X 0,7	1
21C	80254-00	ZESPÓŁ: OSŁONY TYLNEJ (ZAWIERA 21B)	1
21D	79775-00	BLOK, PRZYŁĄCZE	1
21E	7554-61-K3**	O-RING, VITON – ZESTAW 3 SZT.	1
22	80255-00	ZESPÓŁ: SILNIK (ZAWIERA 22A I 22B)	1
22A	80217-00	WSPORNIK OSŁONY, DOPASOWANY DO SILNIKA	1
22B	79796-00-K3	ŚRUBA, SILNIK – ZESTAW 3 SZT.	3
23	80733-00	ZESPÓŁ: UCHWYT	1
23A	80274-00	ŚRUBA IMBUSOWA M4 X 0,7	2
23B	80229-00-K3	NAKRĘTKA, USTALAJĄCA, ZAWÓR POWIETRZA – ZESTAW 3 SZT.	1
23C	80748-00	BLOKADA SPUSTU	1
23D	80747-00	TRZPIEŃ BLOKADY SPUSTU	1
23E	10051-05**	USZCZELKA KUBKA	1
24	80874-00	ZESPÓŁ: WSPORNIK MATERIAŁU RANSFLEX AA	1
25	80268-00	ŚRUBA SPUSTU	2
26	79861-00	RURKI, PRZEZROCZYSTE	1
27	80558-X0	PRZEWÓD POWIETRZNY, QD	1
	80558-X1	PRZEWÓD POWIETRZNY, LH	1
28	7995-XX	WYSOKOCIŚNIENIOWY PRZEWÓD MATERIAŁU	1

* Ilość wymagana na aplikator

** W zestawie części miękkich 80904-00



Amerika Północna 1.800.992.4657
 EMEA 44.0.1202.571111
 Chiny 86.21.33730108
 Japonia 81.45.785.6421

marketing@carlisleleft.com
 marketing-uk@carlisleleft.com
 mkt_cn@carlisleleft.com
 jp-rans-tokyosales@carlisleleft.com

